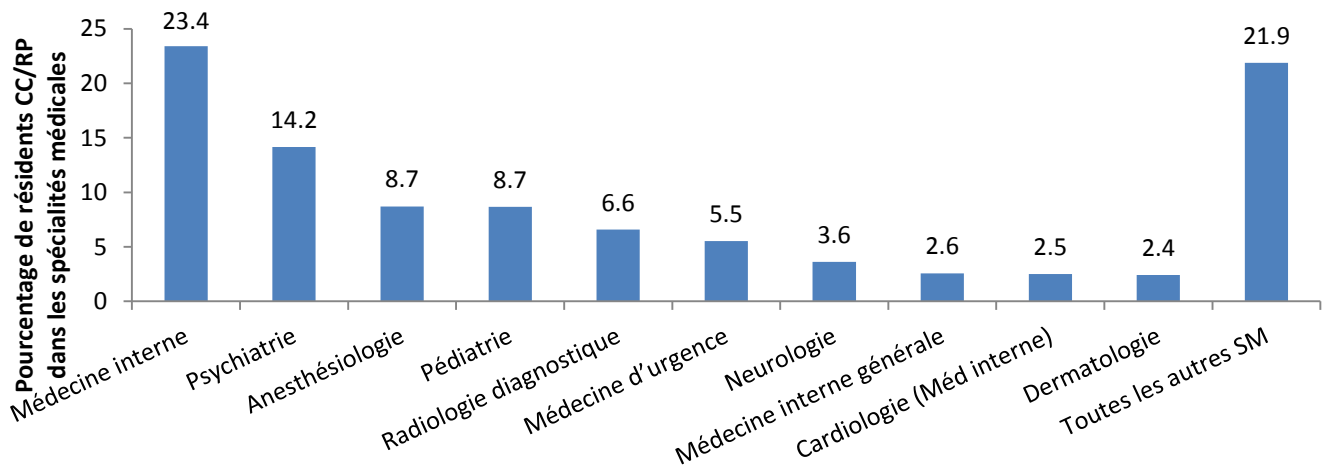


Au cours de l'année de formation 2017-2018, 16 458 résidents et boursiers ont poursuivi des études postdoctorales au Canada. Si l'on tient compte uniquement des citoyens canadiens et des résidents permanents (CC/RP), qui, contrairement aux stagiaires détenteurs d'un visa, sont censés rester au Canada après leur formation, ce nombre tombe à 14 128. De ce groupe, la majorité ($n = 13\ 168$) complète une résidence plutôt qu'une formation complémentaire (fellowship). Ce sont ces étudiants qui feront l'objet de la présente fiche de renseignements. Le RCEP concentre les domaines de formation postdoctorale en quatre grandes catégories:

- Médecine familiale
- Spécialités médicales (p. ex., anesthésiologie)
- Médecine de laboratoire (p. ex., radio-oncologie)
- Spécialités chirurgicales (p. ex., neurochirurgie)

Outre la médecine familiale, le deuxième groupe le plus important de stagiaires postdoctoraux est celui des spécialités médicales (SP; $n = 6\ 966$). Pour les résidents CC/RP, les dix principaux domaines de formation dans les spécialités médicales sont indiqués ci-dessous.



Le domaine de formation le plus populaire en 2017-2018 au sein des spécialités médicales a été la médecine interne. Le RCEP dispose de données historiques substantielles sur le nombre d'étudiants postdoctoraux. Comme on peut le voir ci-dessous, il y a eu une augmentation générale du nombre de stagiaires dans les cinq principaux domaines de formation en 2017-2018 au fil du temps, avec une forte croissance pour la médecine interne au début des années 2000. En général, les autres domaines de formation se sont développés à un rythme relativement stable et ont conservé leur rang depuis 1998.

